



NORDA
SIMPLE BY DESIGN

**GHID DE AMENAJARE IN STIL SCANDINAV:
CHEIA UNEI LOCUINTE ARMONIOASE**



Stilul nordic este adorat pentru simplitatea sa, pentru claritatea liniilor si pentru gradul ridicat de functionalitate. Intr-o lume din ce in ce mai haotica, o locuinta astfel amenajata poate fi o oaza de relaxare, un refugiul in fata forfotei cotidiene.

Norda isi propune sa te ajute sa iti decorezi casa intr-un mod armonios si modern, care sa iti sustina stilul de viata. Prin urmare, iti oferim o serie de sfaturi punctuale, concrete, de amenajare a unei locuinte in stil scandinav, camera cu camera.



CE TREBUIE SA STII

Un interior de inspiratie nordica este, in primul rand, functional. Nu este doar un spatiu estetic, ci unul in care sa poti trai armonios. Cand vrei sa iti decorezi caminul in stil scandinav este important sa pui atmosfera generala, impresia pe care ti-o transmite interiorul, pe primul loc.

Nu exista o reteta unica de decorare a unei incaperi in stil nordic, insa exista anumite principii care ar trebui urmate.

Lumina este un element care defineste spatialitatea interiorului, asa ca nu neglija acest aspect cand iti alegi locuinta. Ferestrele sunt esentiale oricarei case, pentru ca „decupeaza” bucati din exterior si le aduc in interior. Prin urmare, pentru a te bucura din plin de o locuinta adecvat luminata, iti recomandam sa nu le obturezi cu draperii intunecoase.

Paleta de culori folosita in amenajarile in stil scandinav este de obicei una deschisa, neutra, tocmai pentru a maximiza efectul luminii naturale. Adesea, albul este folosit drept culoare principala, dar se pot folosi si diferite nuante de gri si de albastru.

Nu trebuie insa sa te blochezi pe o singura nuanta, incorporarea unor accente de culoare sau de texturi este binevenita. **Lemnul natural** este un material omniprezent, care aduce caldura in orice spatiu si care poate fi integrat in piesele de mobilier, in pardoseala, pe pereti sau chiar pe tavan.

Pardoseala are, la randul ei, un rol important in locuinta, fiind una din cele mai vizibile parti ale acesteia. De obicei, se opteaza pentru variante deschise la culoare, care sa creeze un efect de extensie a spatiului. In ceea ce priveste covoarele, evita-le pe cele de mari dimensiuni, care sa o acopere complet.

Mixul de texturi si de materiale confera dinamism, oferind posibilitatea de a personaliza spatiul dupa preferinte. Textilele sunt utilizate cu moderatie in amenajarile in stil nordic, ca accente: covoare colorate, perne cu imprimeuri, draperii diafane, toate confectionate din tesaturi naturale din bumbac, lana sau in.

Desginul scandinav nu ignora nici **plantele**, care reprezinta, de altfel, o modalitate excelenta de a integra culoare si textura fara sa aglomerezi aspectul unei camere. Prezenta lor nu contribuie doar la decorarea unei incaperi, ci iti pot induce o stare de bine, de relaxare.

Piesele de decor si accesoriile sunt puse insa pe plan secund. De multe ori se opteaza pentru omisia lor in totalitate, iar, daca exista, prezenta lor este una subtila. Deviza de baza este „less is more”.



Sfatul Norda: Nu alege obiecte de mobilier sau articole decorative doar pentru impactul lor vizual, pentru ca de bine ar arata in poze, ci pentru modul in care te fac sa te simti. Un camin armonios este unul care se pliaza pe personalitatea, pe gusturile tale, unul in care poti sa fii tu insuti.

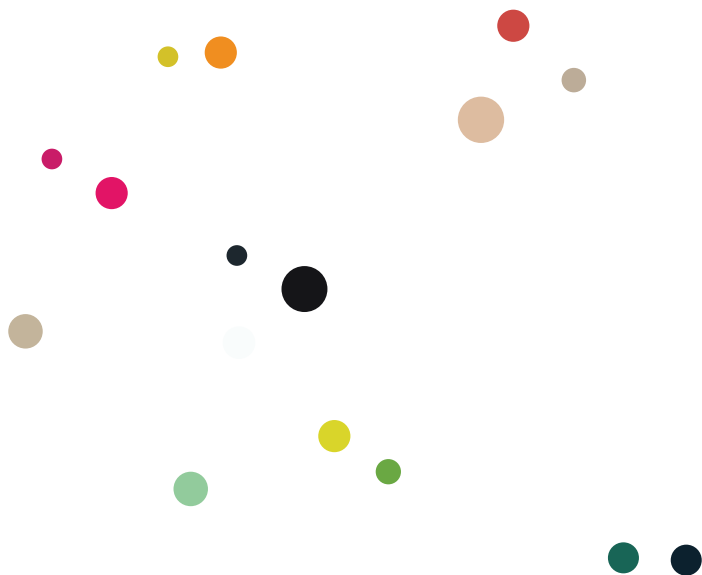
HOLUL – CARTEA DE VIZITA A LOCUINTEI TALE

Holul de la intrare este prima incapere pe care o vad cei care vin in vizita. Prin urmare, ar trebui sa oglindeasca intr-o anumita masura personalitatea ta. In acelasi timp, ar trebui sa fie bine organizat, fara obiecte inutile. In functie de nevoi, poate sa contina o oglinda, un suport de chei, unul de pantofi, un cuier, cateva plante sau obiecte decorative sau niste solutii inteligente de depozitare.





Piesa principala de mobilier este, bineinteles, cuierul. In tendinte sunt cele individuale, care pot fi configurate in multiple feluri, cat mai creative. Acestea aduc o pata de culoare in incapere, iar, cand sunt goale, servesc drept obiecte decorative.





PRODUSE RECOMANDATE DIN SHOP:

Cuier metalic negru

<https://nordashop.com/products/cuier-metalic-negru-house-doctor?variant=27431632144>

Cuier colorat din lemn de fag

<https://nordashop.com/products/cuier-colorat-din-lemn-de-fag-aveva?variant=25837872464>

Vezi toate cuierele

<https://nordashop.com/collections/dec-cuiere-si-manere>

Rame foto

<https://nordashop.com/collections/dec-rame-foto>

Ceasuri

<https://nordashop.com/collections/dec-ceasuri>

Pentru depozitarea maruntisurilor, a esarfelor, a gentilor sau a cheilor poti lua in calcul folosirea unei bancute simple, cu un design minimalist.

In cazul in care peretii sunt folositi drept suport pentru depozitarea anumitor lucruri, atunci poti decora tavanul cu niste corpuri de iluminat spectaculoase sau poti adauga o pata de culoare pe pardoseala prin covoarele alese.

Holul poate deveni un spatiu de expunere a colectiei de poze sau a plantelor preferate.



Sfatul Norda: Un hol armonios trebuie sa fie luminos si aerisit, asa ca nu inghesui prea multe piese de mobilier si profita de oglinzi pentru a-i da profunzime si spatialitate.

BAIA — OAZA DE PROSPETIME

Baia scandinavă rămâne fidelă minimalismului. Chiar dacă aspectul general va fi unul elegant și distins, pot fi integrate elemente decorative îndrăznețe, care să îi imprime o notă de dinamism.

Într-o astfel de baie nu vei întâlni niciodată covoare, iar pardoseala va fi cel mai adesea din lemn de esență tare, piatră sau rasină. Dacă vrei ca pardoseala să iasă în evidență, poți combina diverse mărimi și modele de dale, care să o scoată din anonim.





Sfatul Norda: Cand alegi placile ceramice, nu te limita la clasicele variante patrate sau dreptunghiulare, ci joaca-te cu triunghiuri, hexagoane si cercuri.

Utilizarea lemnului pentru pardoseala si pereti presupune o intretinere destul de riguroasa si o atentie deosebita la utilizare. Totusi, nu trebuie sa te feresti de el: blaturile, cuierele, cabinetele de depozitare sau accesoriile din sau cu lemn contribuie la conturarea unei atmosfere calde, relaxante, in incapere.

Pentru a da profunzime unei bai restranse ca dimensiune poti alege placaje reflectorizante de sticla sau diverse oglinzi care sa creeze iluzia unui spatiu mai mare.

PRODUSE RECOMANDATE DIN SHOP:

Oglinzi de baie

<https://nordashop.com/collections/ba>

Produse depozitare si organizare pentru baie

<https://nordashop.com/collections/ba-depozitare-si-organizare?page=1>

Textile de baie

<https://nordashop.com/collections/ba-textile-de-baie>



Sfatul Norda: Un strop de culoare este intotdeauna binevenit, fie ca se regaseste pe piesele de mobilier sau pe textile.

BUCATARIA — UN LOC PLIN DE SAVOARE

Bucataria in stil scandinav ar trebui sa combine forma și functionalitatea. Albul este alegerea evidenta pentru pereti (dar nu singura), deoarece maximizează lumina naturala, pastrand in acelasi timp fragmentarea vizuala la un nivel minim. Definitorii sunt liniile drepte, curate, un mediu de lucru ordonat si solutiile inteligente de depozitare.





Sfatul Norda: Pastreaza fundalul neutru si organizat, dar adauga textura, culoare si plante pentru a insuflati incaperea.

Combinarea unor texturi diferite in bucatarie este mult mai simpla decat in cazul altor camere. Ai nenumarate optiuni de a alege partea pe care vrei sa o scoti in evidenta - de la placajul de deasupra blatului, la textilele si ustensilele folosite.

Deasupra blatului de bucatarie poti adauga dale geometrice colorate sau chiar tapet, elemente care vor insufleti instantaneu atmosfera existenta. Dalele geometrice sunt o optiune si pentru pardoseala, insa daca aceasta varianta nu te incanta poti opta pentru clasicul parchet.

Integrarea lemnului in obiectele de mobilier sau in finisaje ajuta la conturarea unei atmosfere calde, imbietoare, care sa stimuleze pofta de mancare.



Sfatul Norda: Accesoriile colorate pot anima atmosfera, fiind pata de culoare care schimba radical aspectul unei bucatarii banale.

Un suport de vase din bile de lana, un material moale si rezistent la pete si la temperaturi ridicate, scoate din monotonie incaperea. Daca vrei ca impactul vizual sa fie maxim, aseaza-le pe o suprafata din lemn.

○ alta piesa de mobilier care poate dinamiza infatisarea bucatariei este taburetul. Unul cu model atipic, cu bile colorate de lana, este atat practic si confortabil, cat si impozant. Acest tip de scaun este ideal mai ales in bucatariile stramte, deoarece nu ocupa mult spatiu, putand fi ascuns sub masa cand nu ai nevoie de el.

PRODUSE RECOMANDATE DIN SHOP:

Accesori si ustensile

<https://nordashop.com/collections/bsm-accesorii-si-ustensile?page=2>

Scaune

<https://nordashop.com/collections/scaune?page=3>



Sfatul Norda: Tine lucrurile practice in spatele usilor inchise, dar pune ustensilele de bucatarie la vedere, pe rafturi deschise.

Canile cu design interesant, recipientele de depozitare sau plantele nu ar trebui ascunse, ci ar trebui afisate cu mandrie. Fie ca le pui pe suporturi cochete, in borcane rafinate de depozitare sau pe etajere elegante, important e sa fie usor accesibile.

La randul lor, plantele aromatice ar trebui sa fie la indemana, pentru a putea da cu usurinta savoare preparatelor culinare. Daca nu ai mult loc disponibil, agatale de tavan sau construieste o mica gradina suspendata in preajma unei ferestre sau a unui perete.





Sfatul Norda: Pastreaza fundalul neutru si organizat, dar adauga textura, culoare si plante pentru a insuflati incaperea.

PRODUSE RECOMANDATE DIN SHOP:

Ghiveci suspendat si suporturi pentru flori

<https://nordashop.com/collections/dec-ghivece-flori>

Recipiente depozitare

<https://nordashop.com/collections/bsm-recipiente-depozitare>



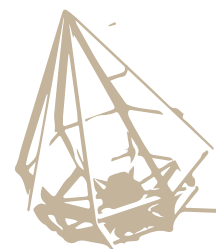
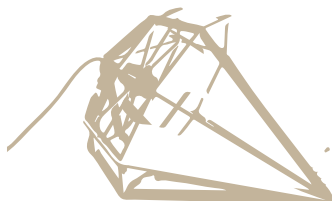
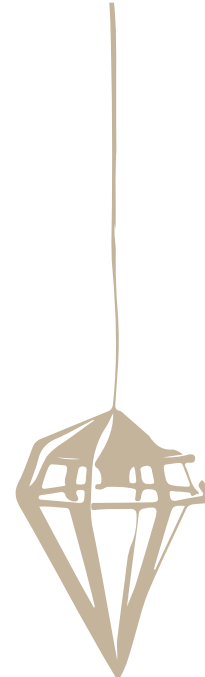


LOCUL DE LUAT MASA – FESTIN AL SIMTURILOR

Locul de luat masa ar trebui sa te incite sa petreci momente de calitate impreuna cu prietenii sau cu familia. Chiar daca ai un stil de viata ocupat, e bine ca macar atunci cand iei masa, sa poti sa te detasezi de griji si sa acorzi atentia ta nedivizata celor din jur.

Aceasta incapere ar trebui sa fie un spatiu relaxant, luminos si aerisit, o insula a rasfatului in orice locuinta. Ideal ar fi sa fie conectata cu exteriorul, prin intermediul unor ferestre largi, care sa te lase sa te bucuri de peisaj.

Bineinteles, elementul central este masa, al carei design trebuie sa fie curat si fin, cu linii clare. Daca alegi un model din lemn, incaperea va capata un aer mult mai primitiv. Spre deosebire de camera de zi, aici lumina trebuie sa fie directionata deasupra mesei, corpurile cu abajur fiind cele mai potrivite.

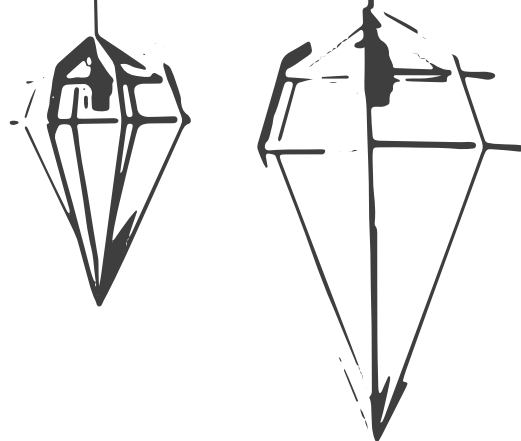






Scaunele au si ele un rol esential. Nu sunt doar necesare, ci contribuie la conurarea atmosferei dorite in incapere. Optiunile sunt aproape nelimitate: de la scaune de lemn natur, vopsit sau tapitate pana la cele de metal sau de plastic.

In functie de ce vrei sa scoti mai mult in evidenta, poti opta pentru scaune transparente, care sa lase masa sa stea „in lumina reflectoarelor”, sau poti folosi scaune cu personalitate proprie. Ratanul este un material redescoperit de designeri, mobilierul de ratan fiind elegant, comod si prietenos cu mediul.



PRODUSE RECOMANDATE DIN SHOP:

Mese si masute de cafea

<https://nordashop.com/collections/mese-si-masute-cafea>

Scaune

<https://nordashop.com/collections/scaune>





PRODUSE RECOMANDATE DIN SHOP:

Vesela

<https://nordashop.com/collections/bsm-vesela>

Cani si cesti

<https://nordashop.com/collections/cani-ceai-si-cesti-cafea>

Pahare si carafe

<https://nordashop.com/collections/bsm-pahare-si-carafe>

Textile de bucatarie

<https://nordashop.com/collections/bsm-textile-de-bucatarie>

Tacamuri

<https://nordashop.com/collections/bsm-tacamuri>





Sfatul Norda: Nu conteaza doar ce se serveste la masa, ci si cum se serveste. Pentru o experienta culinara completa, nu ignora vesela si accesoriile. Farfuriile, paharele, tacamurile si textilele pot transforma masa de zi cu zi intr-un festin.

CAMERA DE ZI – LIANTUL CAMINULUI

Camera de zi este acel spatiu in care se aduna intreaga familie, asa ca trebuie sa fie confortabil si prietenos, mentinandu-si in acelasi timp simplitatea. Stilul scandinav mizeaza pe crearea unei atmosfere calme si echilibrate, care sa evidentieze frumusetea naturala a materialelor din care este confectionat mobilierul.

Folosirea stilului scandinav pentru amenajarea camerei de zi, nu inseamna o insirare de mobilier, ci crearea unei imagini complete, care sa aduca un aer linistit locuintei in tumultul vietii de zi cu zi. Linistitor insa nu inseamna obligatoriu si plictisitor, de aceea in camera de zi trebuie sa creezi un spatiu interesant care sa ti se si potriveasca





Sfatul Norda: Alege o culoare neutra drept fundal si joaca-te cu diferite texturi. Albul, de exemplu, este foarte versatil, iar accentele colorate sau texturile geometrice confera dinamism si creeaza un efect interesant.

Un spatiu ingramadit, in care trebuie sa te concentrezi vizual la prea multe detalii, devine obositor.

Din acest motiv, e indicat ca peretii sa fie neutri, pentru a pune in valoare micile accente decorative. Un fundal neutru inseamna folosirea nuanțelor de alb, gri, albastru sau a lemnului pentru pereti, pardoseala si tavan.

Petele de culoare pot veni in diverse forme: un perete sau un tavan cu un model aparte, piese de mobilier, textile, covoare, perne etc. Un tapet deosebit poate fi accentul de care ai nevoie, inasa iti sugeram sa il aplici doar pe un perete sau intr-o nisa, nu pe intreaga suprafata. Tapetarea este o metoda facila de a da o noua fata peretilor tai, pentru ca este relativ usor de lipit peste zugraveala existenta.

O alta varianta ar fi sa accentuezi spatiul disponibil prin folosirea materialelor naturale la finisarea peretilor. Poti opta pentru lemn, caramida vopsita, piele sau alama. Lemnul poate fi utilizat si in cazul corpurilor de iluminat si al accesoriilor.



Sfatul Norda: Combina armonios texturi si modele pentru a aduce un plus de personalitate spatiului. Foloseste forme geometrice variate pentru a obtine un design indraznet.

Texturile grafice pot scoate din comun orice spatiu, atata timp cat sunt armonios alese. Aseaza un covor colorat sub masuta de cafea si aranjeaza cateva perne pe canapea, iar camera de zi se va transforma, cu un minim de efort, intr-un loc prietenos pentru intreaga familie. Pernele decorative pot face o diferenta semnificativa, fiind o modalitate simpla de a schimba decorul fara costuri mari.

PRODUSE RECOMANDATE DIN SHOP:

Tapete si autocolante

<https://nordashop.com/collections/dec-tapet-si-autocolante>

Covoare

<https://nordashop.com/collections/tex-covoare>

Perne

<https://nordashop.com/collections/tex-perne-si-fete-de-perna>



Sfatul Norda: Creeaza efecte vizuale dinamice, jucandu-te cu linii clare, forme, siluete si contraste.

Lumina naturala este deosebit de importanta in conturarea spatiului camerei de zi. Pozitionarea ferestrelor intr-o incapere determina spatialitatea ei intr-o masura mai mare decat forma sau marimea ei. Spatiul unei incaperi nu e definit doar de peretii perimetrali, ci si de felul in care patrunde lumina.

Finisajele si amenajarea interioara, joaca, de altfel, un rol important asupra modului de preceptie a luminii naturale. Oglinzile o pot redirectiona inspre zonele intunecate ale unei case. De asemenea, se pot folosi culori luminoase si finisaje care reflecta lumina soarelui pentru a o potentia pe cea naturala.



Sfatul Norda: Alege mobilier rafinat si functional si nu incarca spatiul, lasa fiecare piesa sa se bucure de atentie.

Cu cât e mai aerisită o încăpere, cu atât poate să respire mai bine fiecare obiect în parte. Piese de mobilier scandinav au linii clare, curate și sunt frumos lucrate, au o eleganță discretă. Designerii scandinavi creează mobilier de o splendoare simplă, domestică, ce se distinge prin calitatea execuției și prin detaliile rafinate.

Canapeaua este aproape întotdeauna o piesă independentă, de sine statătoare, o piesă armonioasă care poate fi amplasată în mijlocul încăperii, nu neapărat lipită de perete. Ușoară și elegantă, nu umple întregul spațiu, acesta rămânând fluid în jurul ei. Așează-o distanțată de perete pentru a crea un spațiu aerisit vizual și deschis.

Tapiteria gri sau albastră se armonizează perfect cu picioarele din lemn natural. Dacă vrei să faci din canapea piesa principală, completează-o cu fotolii sau tabureți cu modele geometrice.

PRODUSE RECOMANDATE DIN SHOP:

Canapele și fotolii

<https://nordashop.com/collections/canapele-si-fotolii>



O masuta de cafea poate fi piesa de rezistenta a unui living. Poti experimenta cu materialele din care este confectionata; nu trebuie sa fie neaparat din lemn, poate sa aiba un blat de beton, tabla sau piatra. In ceea ce priveste picioarele, in voga sunt cele metalice, subtiri, ce reproduc forme geometrice tridimensionale

Un carucior mobil este un element practic si decorativ, foarte utilizat in amenajarile actuale. Il poti folosi ca masuta de cocktail in camera de zi sau ca spatiu de depozitare pentru reviste si carti. Datorita rotilor il poti muta cu usurinta unde vrei, in bucatarie, hol, dormitor sau birou

PRODUSE RECOMANDATE DIN SHOP:

Mese si blat pentru cos metalic

<https://nordashop.com/collections/mese-si-masute-cafea>



Spatiile de depozitare bine gandite mentin aspectul curat si sofisticat al unei locuinte, asa ca integreaza solutii inteligente de stocare pentru a te bucura de un camin ordonat. Rafturile deschise nu trebuie aglomerate, ele fiind doar un suport pentru a afisa accesorii atent dozate. Daca folosesti cutii independente montate pe perete poti face combinatii inedite, pentru a-ti crea o biblioteca personalizata.





Sfatul Norda: Foloseste decoratiuni in moderatie, dar adauga plante pentru a insufleti spatiul fara sa il incarci excesiv.

Tablourile, pozele sau articolele decorative sunt micile detalii care transforma o casa in acasa. Cand iti decorezi locuinta este important sa alegi obiecte care ti se potrivesc, care se pliaza pe personalitatea ta, pentru ca spatiul sa te reprezinte cat mai bine. Poti alege sa folosesti mai multe ilustratii, dar atunci trebuie sa ai grija sa nu aiba un continut vizual prea incarcat. Iti recomandam sa folosesti doar cateva accente sau cateva tablouri mari, care sa aiba un impact vizual puternic.

Plantele nu trebuie sa lipseasca din amenajarea camerei de zi, pentru ca ajuta la crearea unei stari de bine, de calm, in locuinta. Tine minte ca ghivecele sunt parte din decor, asa ca trebuie sa se asorteze cu restul obiectelor dintr-o incapere. Daca nu ai suficient spatiu, poti folosi ghivece suspendate in fata geamului pentru a crea o gradina verticala.

PRODUSE RECOMANDATE DIN SHOP:

Tablouri si rame

<https://nordashop.com/collections/dec-tablouri>



O lampa suspendata cu mai multe becuri va distribui uniform lumina in camera de zi, iar una intr-o forma tridimensionala sau sculpturala poate transforma complet aspectul unei camere si o poate scoate din banalitate. Un mic colt de citit, integrat in camera de zi, poate fi locul ideal unde te poti relaxa cu un ceai si o carte buna, sub o patura moale. Pentru iluminarea acestui spatiu foloseste o lampa de podea cu picior sau o veioza.

PRODUSE RECOMANDATE DIN SHOP:

Corpuri de iluminat suspendate

<https://nordashop.com/collections/corpuri-de-iluminat-suspendate>

Lampe si veioze

<https://nordashop.com/collections/cdi-de-masa-sau-birou>



Sfatul Norda: Nu te feri sa folosesti mai multe corpuri de iluminat acolo unde e nevoie. Daca vrei sa imprimi o anumita atmosfera, nu te limita doar la o lampa in mijlocul camerei, pune cate una in locurile cheie.

DORMITORUL – CONFORT SI INTIMITATE

In dormitor accentul este pus pe simplitate, liniste si relaxare, utilizarea eficienta a spatiului fiind o caracteristica principala a stilului scandinav. Este un spatiu foarte personal, in care trebuie sa te simti complet in largul tau. Din acest motiv, aceasta camera trebuie sa aiba un aspect cat mai minimalist, fara multe obiecte la vedere.

Combinatia diferitelor nuante de gri da o tenta contemporana si sofisticata, mai ales daca este completat cu textile texturate, moi si calduroase, care rezonaza cu personalitatea ta.

O camera cu contraste puternice poate fi rece. In schimb o dozare echilibrata a nuanțelor deschise, combinate cu lemn, confera un aer calduros, ospitalier. Depozitarea in spatele usilor inchise ajuta la obtinerea unei imagini controlate.

Pentru ca este o zona intima, privata, dormitorul ofera un potential nelimitat pentru a experimenta propriul decor. Un perete vopsit in alta culoare sau tapetat va focaliza atentia asupra lui, oferind incaperii un pic de dinamism, fara a o incarca vizual. In mod surprinzator, un astfel de perete nu duce la fragmentarea spatiului, ci il face mai compact.



Sfatul Norda: Mobilierul este definit de forma si functionalitate. Trebuie sa fie practic, cu forme simple si linii clare, din materiale naturale.

Patul poate fi pe picioare, sau poate fi o platforma joasa care da senzatia unui spatiu mai mare. Noptiera merge mana in mana cu acesta, fiind important ca cele doua sa se asorteze, pentru a pastra integritatea incaperii.

PRODUSE RECOMANDATE DIN SHOP:

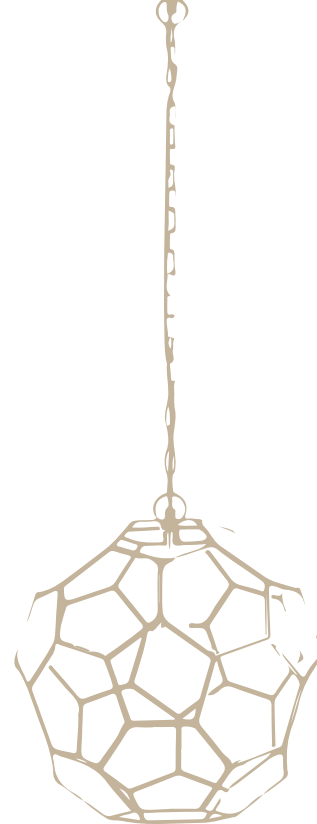
Rafturi si dulapuri

<https://nordashop.com/collections/rafturi-si-dulapuri>



Sfatul Norda: Lampa de citit de langa pat este, intr-o amenajare contemporana, un element foarte important de design.

Fie ca alegi un corp suspendat sau o veioza, ai grija ca acestea sa fie rafinate si, mai ales, functionale. Un material redescoperit de designeri este alama: corpurile de iluminat din alama perisata au un design cu aspect pretios si induc ideea de intimitate.



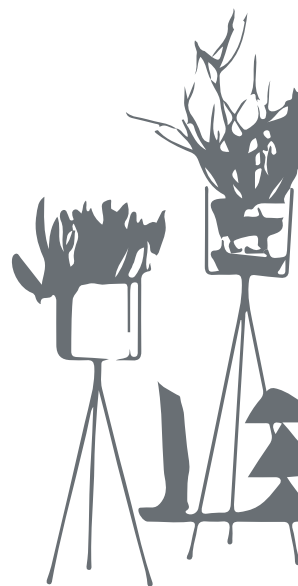
PRODUSE RECOMANDATE DIN SHOP:

Lampi suspendate

<https://nordashop.com/collections/corpuri-de-iluminat-suspendate>



Textilele, fie ele covoare, cuverturi, paturi, asternuturi sau perne decorative, pot transforma fundamental un dormitor. Pentru a te bucura de un spatiu cat mai confortabil, iti sugeram sa alegi o lenjerie de pat in culori inchise sau pastelate, cu diverse desene sau modele geometrice. Pe jos, alege un covor moale si pufos, pe care sa iti faci placere sa pasesti.





Sfatul Norda: Lumina care patrunde in interior joaca un rol esential: un spatiu intunecat te va seca de energie, in timp ce unul luminos te va energiza. Din acest motiv, ferestrele trebuie sa fie cat mai simplu decorate.

Plantele sunt bine-venite, prezenta lor are un efect calmant si imbunatbeste calitatea somnului, combatand aparitia insomniei. In functie de dimensiunea lor, le poti aseza pe noptiera, pe o comoda, pe etajera, le poti atarna langa fereastra sau le poti ascunde intr-un cos cochet, impreuna cu ghiveciul si tavita in care sunt plantate.

Cand e vorba de dormitor, depozitarea lucrurilor de mici dimensiuni poate fi facuta in cosuri textile, o solutie moderna, simpla si plina de gust. Cartile si revistele arata cel mai bine pe etajere, in timp ce hainele ar trebui pastrate in sifonier.

Pentru a adauga un plus de confort si de culoare, poti alege un puf cu model geometric, pe care sa te asezi dupa o zi obositoare de munca.



PRODUSE RECOMANDATE DIN SHOP:

Fotolii si tabureti

<https://nordashop.com/collections/canapele-si-fotolii?page=2>

CAMERA COPIILOR – O INCAPERE CU ROLURI MULTIPLE

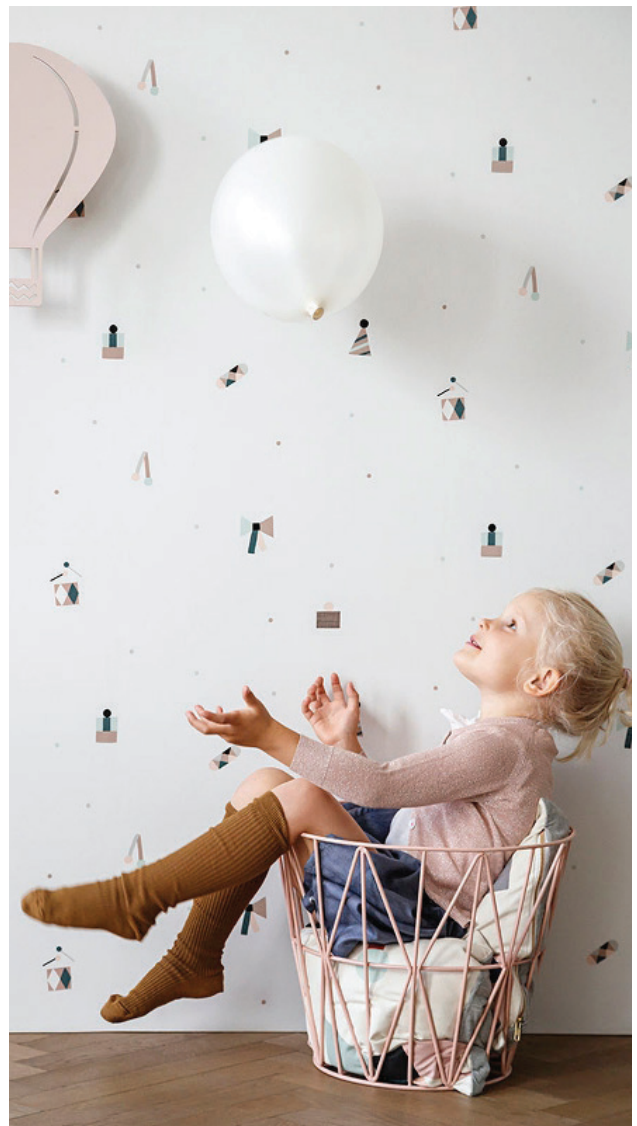
Camera celor mici este o incapere complexa, pentru ca este atat dormitor, cat si loc de joaca si activitati. Din acest motiv nu trebuie exagerat cu decorul, ci trebuie ca ansamblul sa ramana neutru. Creeaza o incapere practica, sigura si sanatoasa pentru copilul tau, cu o amenajare flexibila, dar confortabila, potrivita varstei sale. Copiii cresc si au nevoi diferite, de aceea este ideal ca mobilierul si amenajarea camerei sale sa poata evolua odata cu el.

Fiind locul in care copiii isi petrec cea mai mare parte din zi, trebuie sa fie cat mai vesela si plina de viata, pentru a stimula creativitatea celor mici. Tapetele cu desene discrete sau picturile murale sunt o modalitate foarte buna de a crea un aer jucaus, in timp ce un perete cu vopsea pentru scris permite copiilor sa isi creeze propriul decor.

PRODUSE RECOMANDATE DIN SHOP:

Tapet si autocolant pentru camera copiilor

<https://nordashop.com/collections/co-tapet-si-autocolante>



Sfatul Norda: E important sa se creeze o zonificare a incaperii: o zona de joaca, cu acces facil la jucarii, o zona de dormit, o zona de relaxare pentru ascultat povesti si o zona de activitati, in care copiii sa poata desena, scrie sau decupa.

In cazul in care sunt foarte activi, ia in considerare montarea de echipamente sportive potrivite varstei lor. Daca cititul este interesul principal, poti construi o biblioteca generoasa sau un colt de lectura. Un leagan, pe de alta parte, se va bucura de succes la oricine, indiferent de varsta sau de sex.

In ceea ce priveste elementele decorative, textilele cu modele jucause, vesele, contribuie la crearea unui spatiu creativ, dinamic si plin de energie. Pernele, asternuturile, corturile sau pufurile sunt o modalitate facila de a da personalitate camerei. Gama de produse este larga si este usor sa schimbi aspectul camerei daca copiii se plictisesc sau cresc.

PRODUSE RECOMANDATE DIN SHOP:

Mobilier pentru camera copiilor

<https://nordashop.com/collections/co-mobilier>

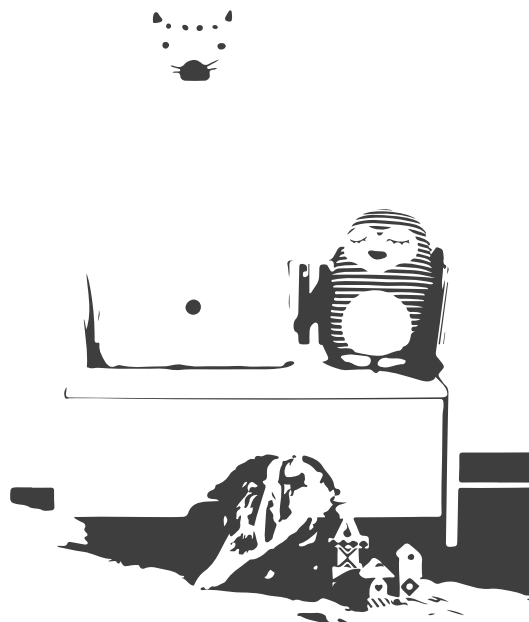
Cort pentru copii

<https://nordashop.com/collections/co-accesorii-si-decoratiuni>



Sfatul Norda: Personalizeaza camera cu creatiile celor mici si cu textilele tale preferate. Afiseaza operele lor de arta pentru a-i face sa se simta apreciati si pentru a-i incuraja sa isi descopere talentele si inclinările.

Deoarece cei mici se afla intr-un continuu proces de crestere, mobilierul trebuie sa fie flexibil, sa poata fi adaptat in functie de varsta, fara sa fie necesara schimbarea totala a acestuia. Cand il alegi, ia in considerare care sunt interesele si nevoile copilului, ce se joaca si modul in care se joaca. De exemplu, daca cel mic prefera sa se joace pe podea, nu are rost sa investesti intr-un birou sau o masa de joaca, ci mai degraba intr-un covor pufos.





Sfatul Norda: Spațiile de depozitare trebuie să fie cât mai generoase. Camerele de copii sunt de multe ori dezordonate, așa că pune strategic cosuri, cutii și lazi de depozitare, pentru a încuraja copilul să pună la loc jucăriile.

NORDA, ALIATUL INDRAGOSTITILOR DE STILUL NORDIC

Amenajarea casei este o activitate plina de satisfactii. Pana la urma, ce poate fi mai placut decat sa te bucuri de o locuinta desprinsa din pin-urile de pe Pinterest sau din revistele de decoratiuni interioare?

Pana sa poti sa iti admiri „creatia” ai o multime de decizii de luat, de la culoarea parchetului si nuanta pardoselei la canapeaua, masa, sifonierul, plantele, suporturile de tacamuri sau tablourile alese.

Norda vrea sa iti vina in ajutor, oferindu-ti o gama larga si varianta de produse in stil scandinav, atent selectate pentru a satisface exigentele tuturor celor indragostiti de acest stil. De la piese de mobilier functionale, la solutii inteligente de depozitare si decoratiuni versatile, **in webshop-ul Norda** poti descoperi exact ceea ce iti doresti.

Pentru ca stim cat de dificil este sa alegi, specialistii nostri iti stau la dispozitie cu sfaturi, idei si raspunsuri la orice nelamuriri. Intra pe **site**, deschide casuta de chat si fa cunostinta cu noi!

In plus, am creat si o comunitate a indragostitorilor de design nordic, **Club Norda**, un grup ce vrea sa fie o sursa de inspiratie, o colectie de sfaturi, idei si informatii utile de amenajare interioara oferite de specialisti in design si arhitectura. Este un grup care va rasplătește pasiunea comuna prin produse, promotii si premii create doar pentru voi, pe care le gasiti doar la noi.



